

La Libre BELGIQUE

VOYAGE LA LIBRE BELGIQUE



LA
LIBRAVENTURE,
L'EXPÉDITION
DE LA LIBRE

MADAGASCAR



DU 22 OCTOBRE
AU 4 NOVEMBRE 2014

**LAISSEZ-VOUS SÉDUIRE PAR UNE LIBRAVENTURE EXCEPTIONNELLE
QUI VOUS EMMÈNE AU CŒUR DE MADAGASCAR, UN PAYS RICHE DE CONTRASTES ET DE CŒUR.**

Un programme authentique et riche, spécialement pensé pour vous: randonnée pédestre à travers les rizières d'Antsirabe, visite des sources thermales de Betafo, de la pépinière d'Ambatolampy, La Libraventure vous emmène à la rencontre des paysans et des artisans malgaches; à Masiakampy, vous embarquerez à bord de trois chalands pour une fantastique descente du fleuve Tsiribihina jusqu'à Bekopaka: bivouacs sur de grands bancs de sable, en lisière d'une nature luxuriante où vous apercevrez peut-être les premiers lémuriens, baignades dans de superbes cascades, traversée de grandes falaises; cap ensuite vers le nord, à bord de 4x4, pour rejoindre la région des « Tsingy »: vous allez participer à un inoubliable trekking, toujours apprécié des Libraventuriers, au coeur de paysages rocheux époustouflants. Puis vous repartirez en 4x4 vers le Sud, traverserez la célèbre « Allée des Baobabs » et rejoindrez Morondava où vous visiterez, en petites pirogues, la mangrove et un village traditionnel de pêcheurs et pourrez admirer le plus fabuleux des couchers de soleil. Vous reprendrez ensuite l'avion pour Antananarivo, où vous visiterez le Lemur's Park, le parc de reptiles de Mandraka qui abrite, notamment, une soixantaine d'espèces différentes de caméléons et le fabuleux Parc National d'Analamazoatra. Et pour clore ce voyage, vous aurez le privilège de vivre une expérience inoubliable: l'office religieux du Père Pedro, qui regroupe chaque dimanche des centaines de

fidèles. Notre voyage se clôturera par une rencontre avec des Belges vivant à Madagascar.

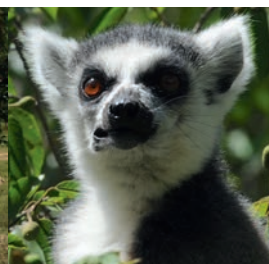
PRIX 3 648 €

Ce prix comprend: le voyage en Thalys en classe eco Bruxelles/Paris/Bruxelles / Les vols et taxes d'aéroport / Les transferts / Les hébergements en chambre double / La pension complète avec une bouteille d'eau par personne midi et soir et une bouteille d'eau par personne chaque soir dans la chambre / Les différents moyens de locomotion sur place tels que décrits dans le programme, carburant compris / Les services d'un guide accompagnateur francophone / Les pourboires / La TVA et les taxes locales. **Ne comprend pas:** les boissons autres que l'eau mentionnée dans le programme / Les dépenses à caractère personnel.



RENSEIGNEMENTS ET INSCRIPTIONS FCM TRAVEL SOLUTIONS (CLAUDE TASIAUX)

1B Rue de Genleau à 1380 Lasne / Tel 02 634 00 80 / 0473 54 37 82 / c.tasiaux@skypro.be



**RÉSERVEZ DÈS AUJOURD'HUI ET SOYEZ PARMIS LES PRIVILÉGIÉS QUI PARTICIPERONT
À CETTE LIBRAVENTURE INOUBLIABLE (GROUPE LIMITÉ À 30 PERSONNES).**